

TYDOM 1.0

FR Box maison connectée



www.deltadore.com

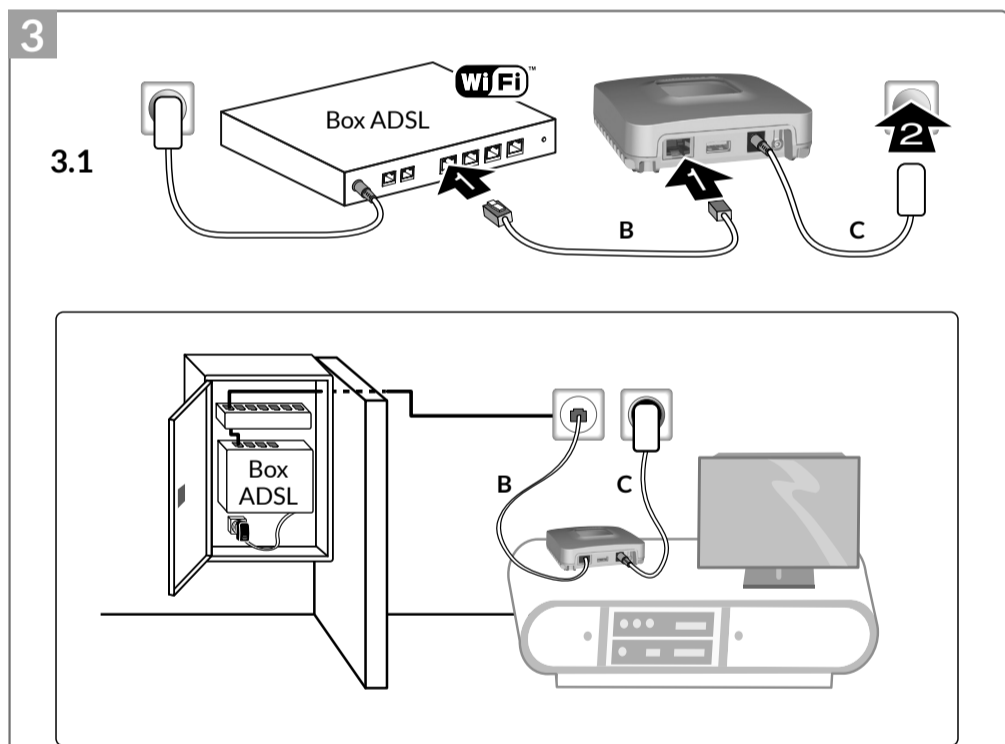
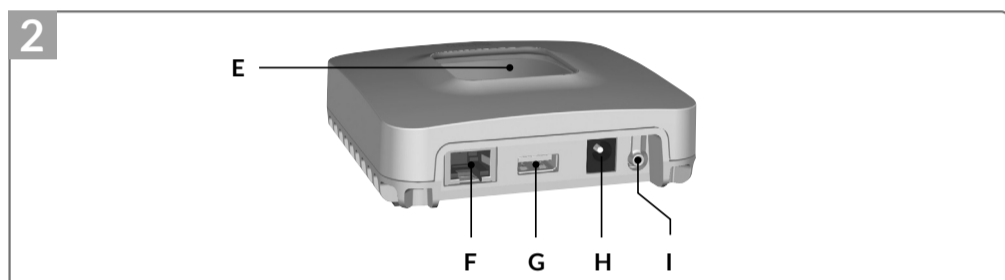
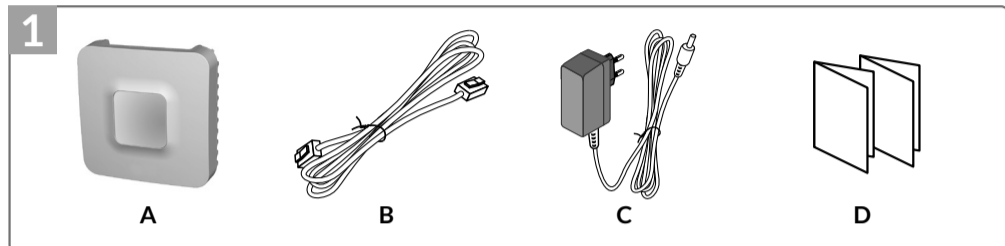
La qualité de la connexion de votre produit peut être altérée par différentes modifications de l'architecture IP sur lequel il fonctionne.

Ces modifications peuvent être, de façon non limitative, un changement de matériel, une mise à jour de logiciel ou un paramétrage, intervenants sur les équipements de votre opérateur ou tout autre équipement multimédia tel que tablette, smartphone, etc...

Android™ et Google play sont des marques déposées de Google Inc. IOS™ est une marque déposée de Cisco Systems Inc. WiFi est une marque déposée par Wireless Ethernet Compatibility Alliance.

En raison de l'évolution des normes et du matériel, les caractéristiques indiquées par le texte et les images de ce document ne nous engagent qu'après confirmation par nos services.

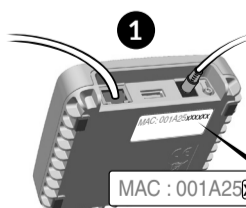
	Alimentation par adaptateur secteur Ktec - Modèle : KSAS0050500100VED ou LEI : MU05BS050100-C5 Valeurs électriques AC : 100-240V~ 50/60 Hz, 0,18A - DC : 5V= 1A Seuls ces adaptateurs doivent être utilisés par le TYDOM 1.0.
	Consommation en veille : 0,58W - Consommation : 0,7W Max.
	-20°C / +70°C
	-10°C / +40°C
IP	IP 30
	100 x 100 x 30 mm



3.2



3.3



1 Contenu

- A. TYDOM 1.0
- Box maison connectée pour application DELTA DORE TYDOM smartphone et tablette.
- B. Câble Ethernet.
- C. Alimentation secteur.
- D. Notice d'installation / Important product information.

2 Description

E. Voyant de visualisation de l'état du système.

Connexions :

- F. Prise Ethernet.
- G. Non utilisé.
- H. Prise adaptateur secteur.

Touche : I. Touche de configuration / information.

3 Installation

3.1 Raccordez votre TYDOM 1.0 en fonction de votre installation, en respectant impérativement l'ordre suivant:

- 1 : Raccordez le câble Ethernet (B).
- 2 : Raccordez l'alimentation secteur (C).

3.2 Téléchargez l'application TYDOM.

1. Selon votre appareil : Connectez-vous à Google play ou App Store.
2. Recherchez et téléchargez l'application gratuite "TYDOM".
3. Activez la connexion WIFI de votre smartphone ou de votre tablette, et connectez vous au même réseau local que votre TYDOM 1.0.

3.3 Configurez l'application TYDOM.

- 1 Notez les 6 derniers caractères de l'adresse MAC de votre TYDOM 1.0.
- 2 Ouvrez l'application TYDOM et laissez vous guider.

4 Informations et assistance

Voyant	Etat du système
Battement vert	Système accessible en local et à distance, utilisateur connecté
Vert fixe	Système accessible en local et à distance
Battement orange	Système accessible en local, utilisateur connecté
Orange fixe	Système accessible en local
Rouge fixe	Pas d'adresse IP d'attribuée

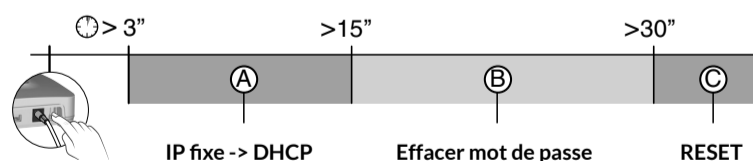
Fonction diagnostic

Appuyez brièvement sur la touche (visualisation du voyant pendant 10 secondes)

Jaune clignotant	IP fixe OK
Bleu clignotant	DHCP OK
Bleu clignotant (3x)	DHCP en cours. Vérifiez l'activation du DHCP sur la BOX.
Rouge clignotant	Pas de connexion réseau. Vérifiez la liaison Ethernet.

Fonctions avancées

Récapitulatif des fonctions accessibles à l'aide de la touche.



A IP fixe -> DHCP	
Appuyez au moins 3 secondes sur la touche	
Voyant	Action
Magenta clignotant (lent)	Relâchez la touche (avant 15 secondes)

B Effacer mot de passe	
Appuyez au moins 15 secondes sur la touche	
Voyant	Action
Magenta clignotant (rapide)	Relâchez la touche (avant 30 secondes)

C RESET	
Appuyez au moins 30 secondes sur la touche	
Etat du système	Action
	Relâchez la touche
	→ Utilisation DHCP
	→ Effacement mot de passe
	→ Effacement des associations

TYDOM 1.0

EN Smart home hub



www.deltadore.com

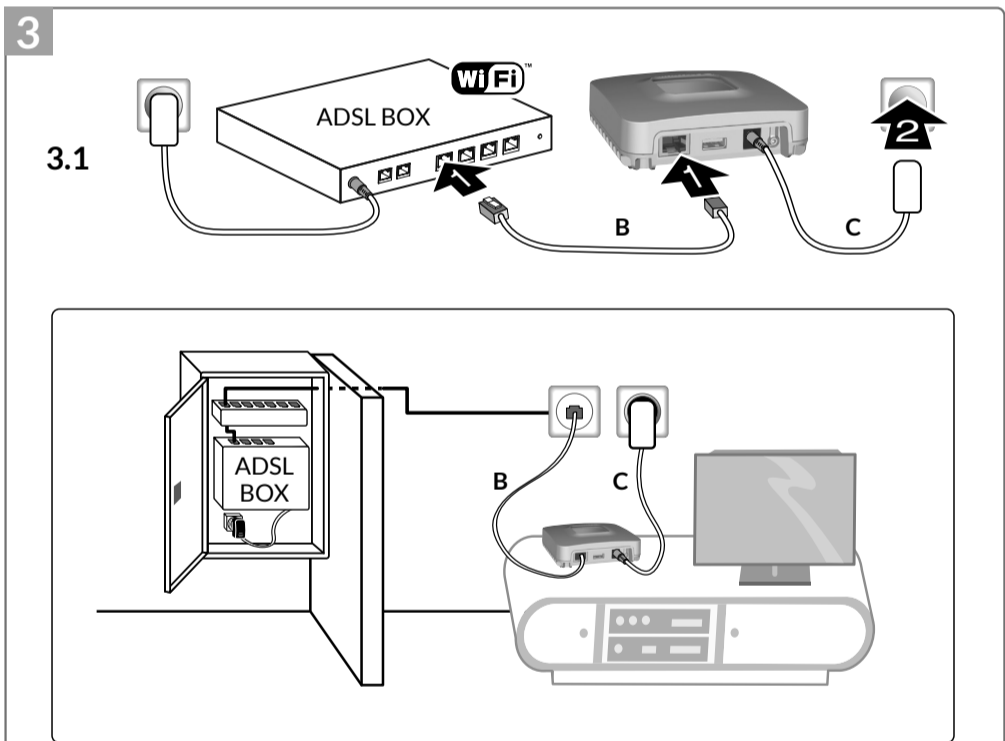
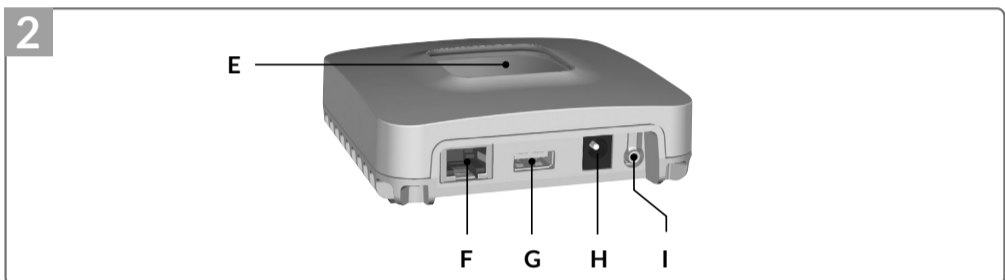
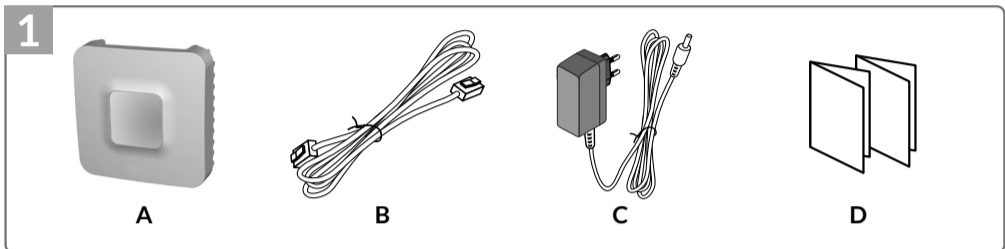
The connection quality of the product may be affected by different modifications of the IP architecture on which it operates.

These modifications can be, but are not limited to, a change of hardware, a software update or configuration, work conducted on your operator's equipment or any other multimedia equipment such as tablets, smartphones, etc.

Android™ and Google are registered trademarks of Google Inc. IOS™ is a registered trademark of Cisco Systems Inc. WiFi is a trademark by Wireless Ethernet Compatibility Alliance.

Because of changes in standards and equipment, the characteristics given in the text and the illustrations in this document are not binding unless confirmed.

	Power supply by Mains adapter Ktec - Model : KSAS0050500100VED or LEI : MU05BS050100-C5 Electrical characteristics AC : 100-240V~ 50/60 Hz, 0,18A - DC : 5V= 1A Only these adapters should be used by TYDOM 1.0.
	Stand-by consumption: 0,58W - Consumption: 0,7W Max.
	-20°C / +70°C
	-10°C / +40°C
IP	IP 30
	100 x 100 x 30 mm



1 Contents

- A. TYDOM 1.0
Smart home hub for application on DELTA DORE TYDOM smartphone and tablet.
- B. Ethernet cable.
- C. Mains supply.
- D. Installation instructions / Important product information.

2 Description

E. System status display LED.

- Connections:
- F. Ethernet socket.
 - G. Not used.
 - H. Mains adapter socket.

Button: I. Configuration / information button.

3 Installation

3.1 Connect the TYDOM 1.0 according to your installation, imperatively respecting the following order:

- 1 : Connect the Ethernet cable (B).
- 2 : Connect the mains supply (C).

3.2 Download the TYDOM application.

1. According to the unit: Log in to Google play or App Store.
2. Search for and download the free "TYDOM" application.
3. Activate the WIFI connection on your smartphone or tablet, and connect to the same local network as your TYDOM 1.0.

3.3 Configure the TYDOM application.

- 1 Note down the last 6 characters of the MAC address of your TYDOM 1.0.
- 2 Open the TYDOM application and follow the instructions.

4 Information and support

LED	System status
Pulsing green	System accessible locally and remotely, user connected
Green on and steady	System accessible locally and remotely
Pulsing orange	System accessible locally, user connected
Orange on and steady	System accessible locally
Red on and steady	No IP address allocated

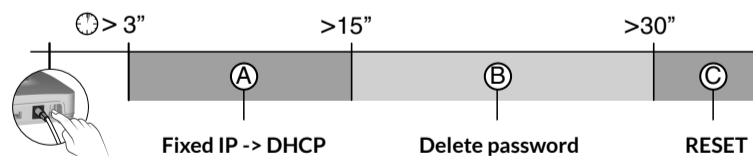
Diagnostic function

Briefly press the button (LED displays for 10 seconds)

Flashing yellow	Fixed IP OK
Flashing blue	DHCP OK
Flashing blue (3x)	DHCP in progress Check the DHCP activation on the BOX
Flashing red	No network connection Check the Ethernet link

Advanced functions

Summary of functions accessible using the button.



Fixed IP -> DHCP	
Press the button for at least 3 seconds	
(A)	
LED	Action
Flashing magenta (slowly)	Release the button (before 15 seconds)

Delete password	
Press the button for at least 15 seconds	
(B)	
LED	Action
Flashing magenta (rapidly)	Release the button (before 30 seconds)

RESET	
Press the button for at least 30 seconds	
(C)	
System status	Action
	Release the button → Use of DHCP → Password deletion → Association removal